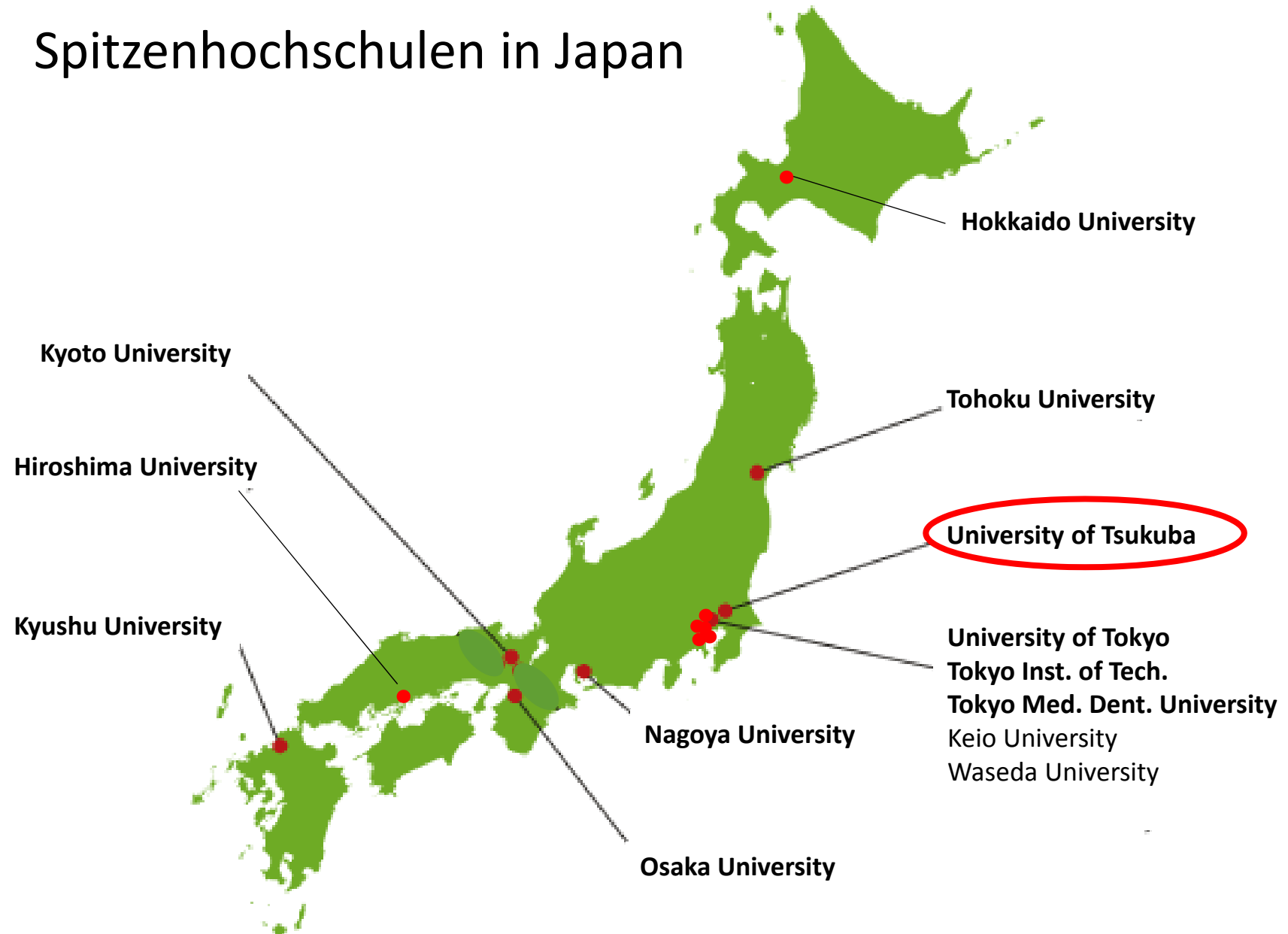


Universität Tsukuba



Spitzenhochschulen in Japan



1872

1949

1973

2015



Tokyo normal school



Tokyo Liberal Arts and Science University



Tokyo University of Education



University of Library and Information Science



University of Tsukuba

101+42 Jahre alt

Seit 1970er Jahren: “Science City” Tsukuba” am Fuß des Tsukuba-Bergs



Die “Tsukuba Science City”



Mehr als 10.000 Forscher leben und arbeiten
in der Wissenschaftsstadt Tsukuba, in der ca.
300 Forschungsinstitute angesiedelt sind:

- **Die staatliche Universität Tsukuba**
 - **National Institute of Advanced Industrial Science and Technology (AIST)**
 - **High Energy Accelerator Research Organization (KEK)**
 - **National Agriculture and Food Research Organization**
 - **National Institute for Environmental Studies**
 - **National Institute for Materials Science**
 - *u.v.a.m.*
- Die Universität Tsukuba arbeitet im Rahmen des
“Cooperative Graduate School System”
eng mit vielen der Forschungseinrichtungen der Tsukuba Science City zusammen.

Graduate Programs

Master's Program in Education

Graduate School of
Systems and Information Engineering

Graduate School of
Humanities and Social Sciences

Graduate School of
Life and Environmental Sciences

Graduate School of
Business Sciences

Graduate School of
Comprehensive Human Sciences

Graduate School of
Pure and Applied Sciences

Graduate School of Library,
Information and Media Studies

Undergraduate Schools

School of
Social and International Studies

School of Science and Engineering

School of
Life and Environmental Sciences

School of Informatics

School of
Medicine and Medical Sciences

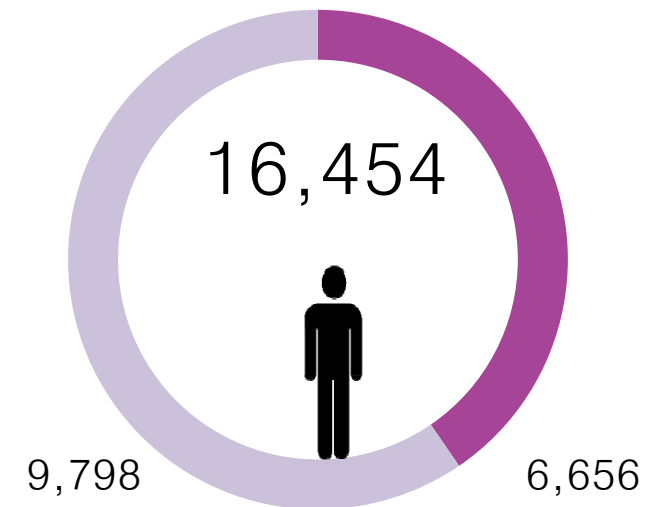
School of Human Sciences

School of
Health and Physical Education

School of Humanities and Culture

School of Art and Design

Universität von Medizin über Sport bis Geisteswissenschaften



■ Graduate Students
■ Undergraduate Students

as of 1 May, 2014

Vielfältiges Angebot

- Von Geistes- und Sozialwissenschaften bis Medizin und Naturwissenschaften und Medizin
- Auch seltene Fächer wie:
 - Fakultät für Weltkulturerbe
 - Fakultät für Bibliothekswesen und
 - Fakultät für Sportwissenschaften....

61 Medals in Olympischen Spielen



Silver Medalists at London Olympics 2012



Nobelpreisträger aus Tsukuba



Dr. Shinichiro Tomonaga
(Physics, 1965)

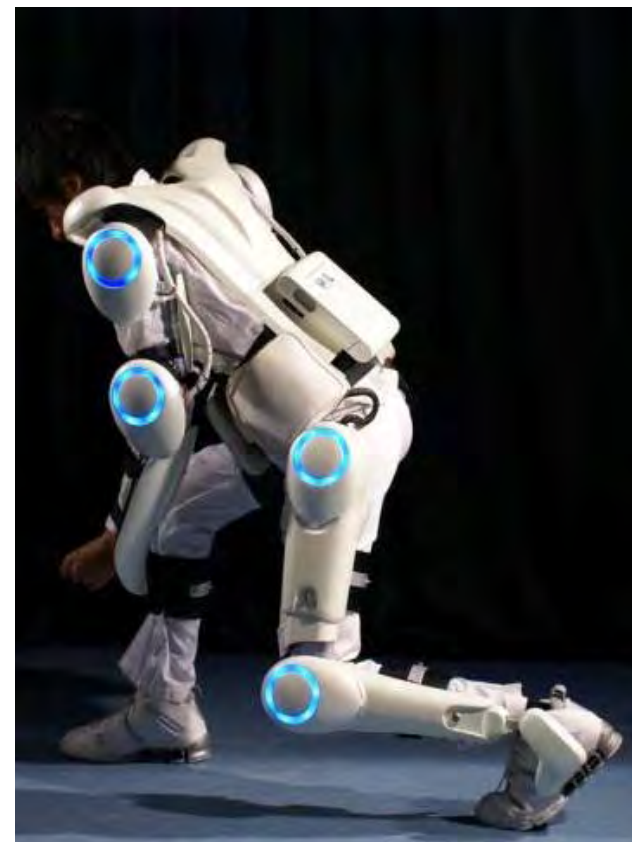


Dr. Leo Esaki
(Physics, 1973)



Dr. Hideki Sirakawa
(Chemistry, 2000)

Prof. Sankai mit seinem Pflegeroboter

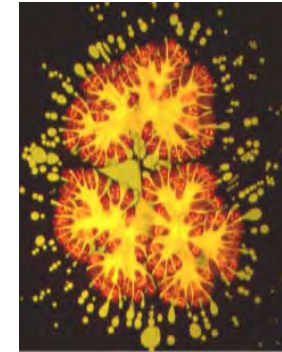


Algen-Biomasse: als künftige Energiequelle

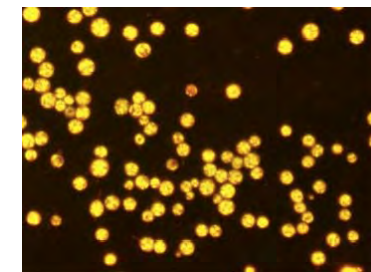
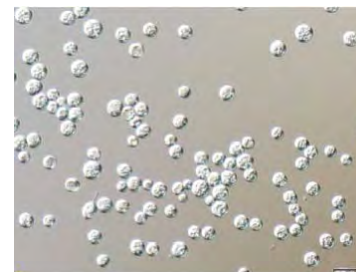
Botryococcus braunii produziert 118 t Öl (ha/Jahr)



Prof. Makoto Watanabe



Aurantiochytrium has a high content of the hydrocarbon called squalene and high growth rate.



Part of yellow is oil

Globalization

MEXT's Top Global University Project

Campus-in-Campus

Establish virtual campuses in our partner institutions, while allowing them to set up their own virtual campuses in our campus.

Main Efforts

- Invite international research and education units to Tsukuba
- Develop and put into practice the Course Jukebox System
- Develop a range of collaborated programs
- Reform admission procedures
- Collaborate with research institutes in the Tsukuba Science City, Int'l Baccalaureate (IB) schools, and super global high schools



Transborder University

Principal points of reform

Education Reform

Research Reform

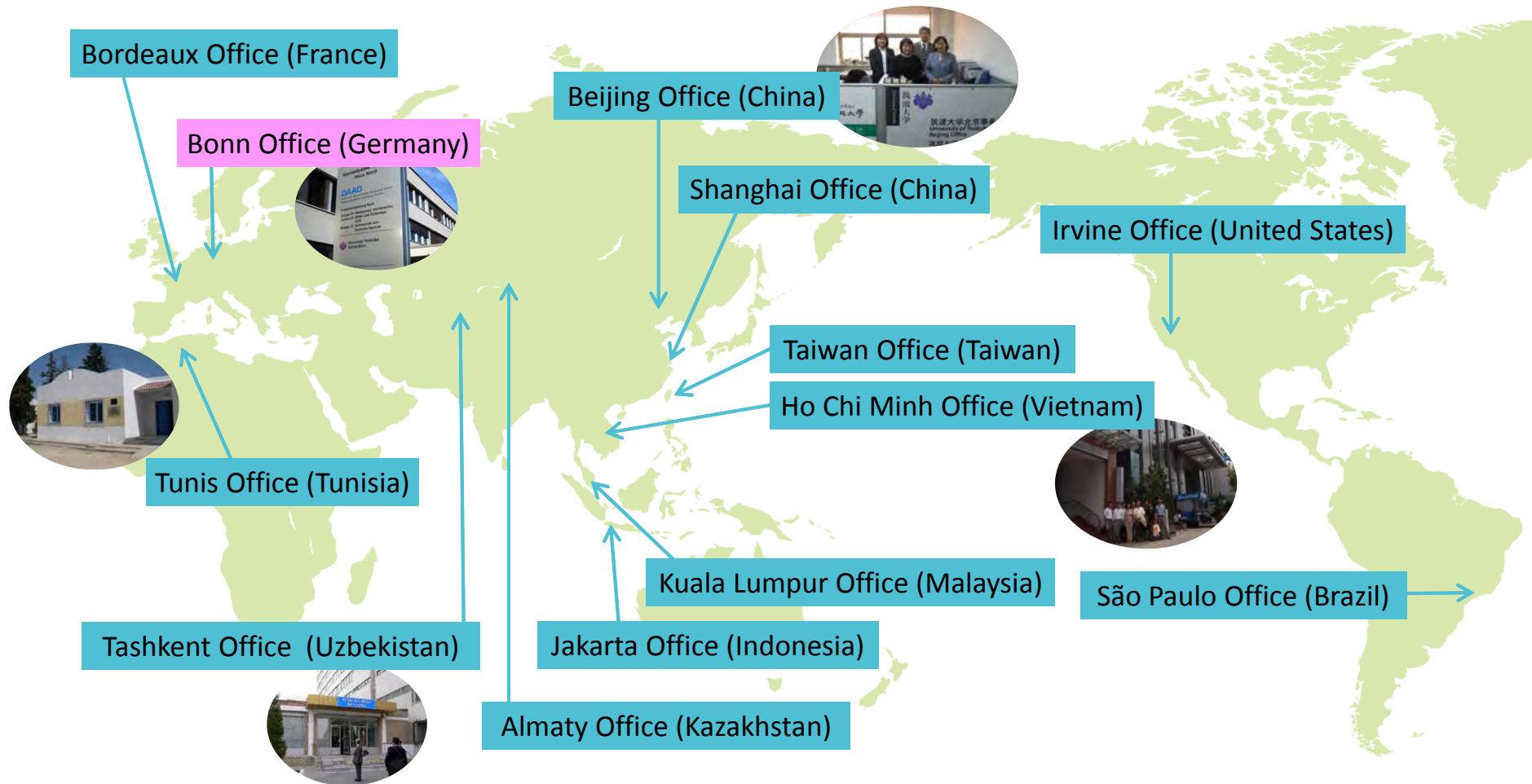
Governance Reform

Transborder education and research



Globalisierung

13 Außenbüros in 12 Ländern



Bonn-Office der
Universität Tsukuba





05.06.2015 09:01 Uhr

Japans Universitäten vor großen Umbrüchen

Der demografische Wandel zwingt zu Reformen

Von Kyosuke Nagata

Sinkende Geburtenraten, weniger Geld: Wie Japans Hochschulen in Zeiten des demografischen Wandels und einer dramatischen Staatsverschuldung bestehen wollen. Der Präsident der Universität Tsukuba beschreibt die Lage.



Zu wenig junge Leute. Japan versucht, mehr Ausländer anzulocken, um den Folgen des demografischen Wandels zu begegnen.
Im Bild Absolventen der Universität Tokio bei ihrer... - FOTO: IMAGO/AFLO

Vom 10. bis 12. Juni kommen über 50 Hochschulpräsidenten aller Kontinente zu einem Gipfeltreffen nach Hamburg, um über die Herausforderungen für Hochschulen zu diskutieren. Das erste Hamburg **Transnational University Leaders Council** wird von der

Bonn-Office:



Präsident: Nagata Kyosuke



Bonn-Office: Nishijima Yusaku

Bonn-Office: Veranstaltungen

- Fukushima-Symposien (2012, Bonn)
 - Familienpolitik-Symposien (seit 2012, Düsseldorf, Tsukuba)



Bonn-Office: Seminare

- Japanisch als Fremdsprache (2015 Köln)
 - 3-tägige Blockseminare: Dolmetscherausbildung
(Mainz, seit 2011, jährlich)



Partnerhochschulen in Deutschland

Wir haben insgesamt **313** Partnerschaftsuniversitäten , Davon **121** auf Universitätsebene, **5** in Deutschland.

- **FU Berlin**
- **Universität Bonn**
- **Universität Köln**
- **Universität Halle**
- **Universität Bayreuth**

Darüber hinaus auch Partnerhochschulen auf Fakultätsebene

- Universität Bochum (Stadtplanung)
- Universität Münster (Sport)
- Universität Leipzig (Sport)
- Universität Freiburg (Sport)
- Universität München (Behindertenpädagogik)
- TU München (Mathematik Physik)
- Universität Hannover (Chemie)
- Universität Bielefeld (Mathematik, Physik)
- FH Augsburg (Maschinenbau)
- Duisburg-Essen (Medizin)
- Cottbus (Weltkulturerbe)
- **bald Universität Düsseldorf?**

Partnerschaftsprogramm DAAD – Tsukuba

- Matching-Fond-Programm seit 2012
- Forscherteam aus Deutschland und Tsukuba stellen einen gemeinsamen Antrag
- dient zur Forschungskooperation und Nachwuchsförderung



Partnerschaftsprogramm DAAD – Tsukuba

Bisherige Forschungsthemen:

- Dolmetscherausbildung
- Verschiedene Modelle der Modernisierung?
- Innovative Research on Nanomaterials
- Comparative Study in Energy Policy & Dis
- Acoustic Scene Analysis

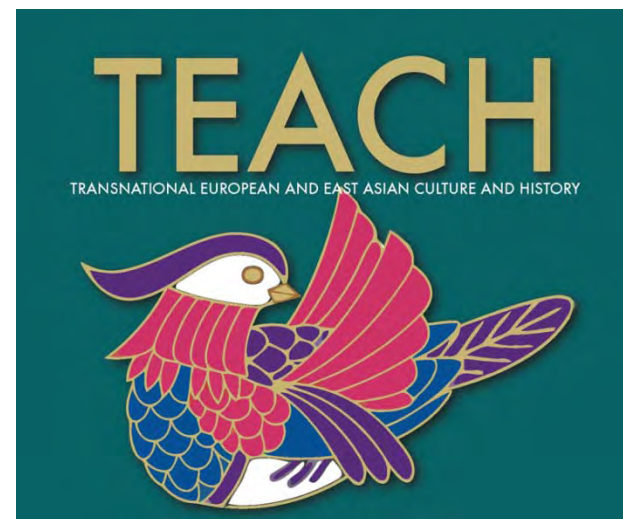
修士課程プログラム

TEACH Transnational European and East Asian
Culture and History

日独韓共同修士プログラム 

**Transnational
European and
East Asian
Culture and
History**

ヨーロッパと
東アジアの
トランス・ナショナルな
文化と歴史



TEACH ?

- Dualdegree Masterprogramm zwischen drei Universitäten:



Universität Tsukuba

TEACH-Eröffnung in Tsukuba (März 2013)



Infos für Studierende:

Als Austauschstudierende in Tsukuba

Warum Tsukuba?

- Geringere Lebenshaltungskosten als in größeren Städten wie z. B. Tokyo
- In Tsukuba gibt es über 300 Institute, 13.000 Wissenschaftler (davon 4.000 international) und 1.500 Lehrkräfte
- Über 10% der Studenten sind international (aus über 80 verschiedenen Ländern), daher gibt es viele englischsprachige Kurse
- Breit gefächertes Kursangebot: Geistes-, Sozial-, Natur- und Ingenieurwissenschaften, Medizin, Kunst und Design, Sport, Bibliothekswissenschaft usw.



Japanischunterricht

-Gruppen für jedes Sprachniveau (J100-J900)



- Grammatik, Hörverständnis, Sprachunterricht, Lesen, Schreiben, Kanji (Zeichenschrift) – Nehmt soviel J.U. wie ihr könnt!!

In Tsukuba Wohnen I

- **Studentenwohnheim**
- 4.100 Zimmer im Studentenwohnheim (pro Monat 14.000¥)



Treffen der deutschen und japanischen Studierenden

– Das „Baumkuchentreffen“ (バウムクーヘンの会)



Freizeit I

- An der Uni: Club Aktivitäten

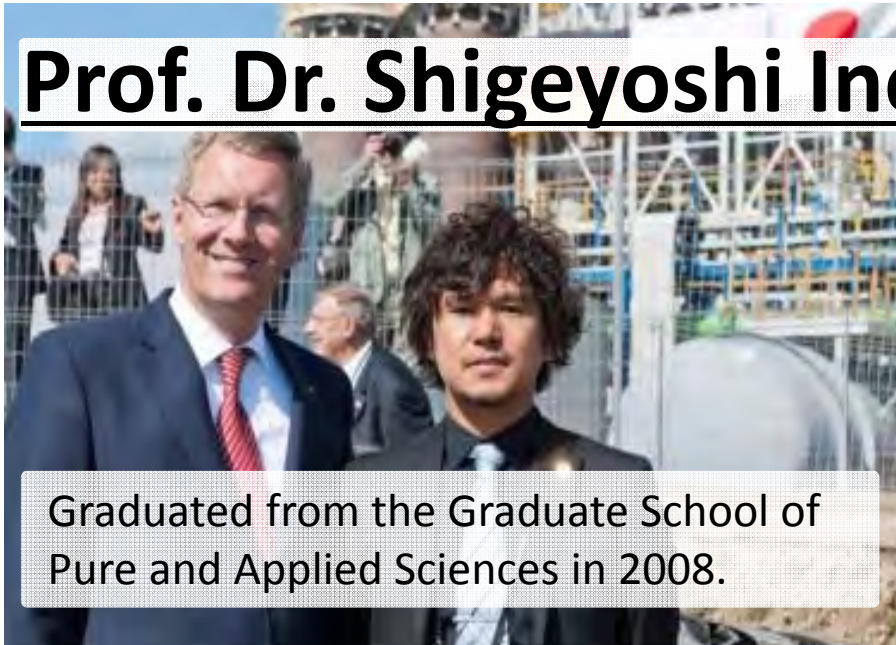


*Universität Tsukuba
wartet auf Ihren Besuch!*



Alumni in und aus Deutschland

Prof. Dr. Shigeyoshi Inoue



Graduated from the Graduate School of Pure and Applied Sciences in 2008.



Technische Universität Berlin, Institut für Chemie, Anorganische Chemie
Sofja Kovalevskaja Professor



Mr. WITTIG Matthias

Enrolled as an exchange student at the Graduate School of Graduate School of Humanities and Social Sciences from 2009.9 – 2010.7.

Currently, working at the Dokkyo University in Japan as a lecturer.